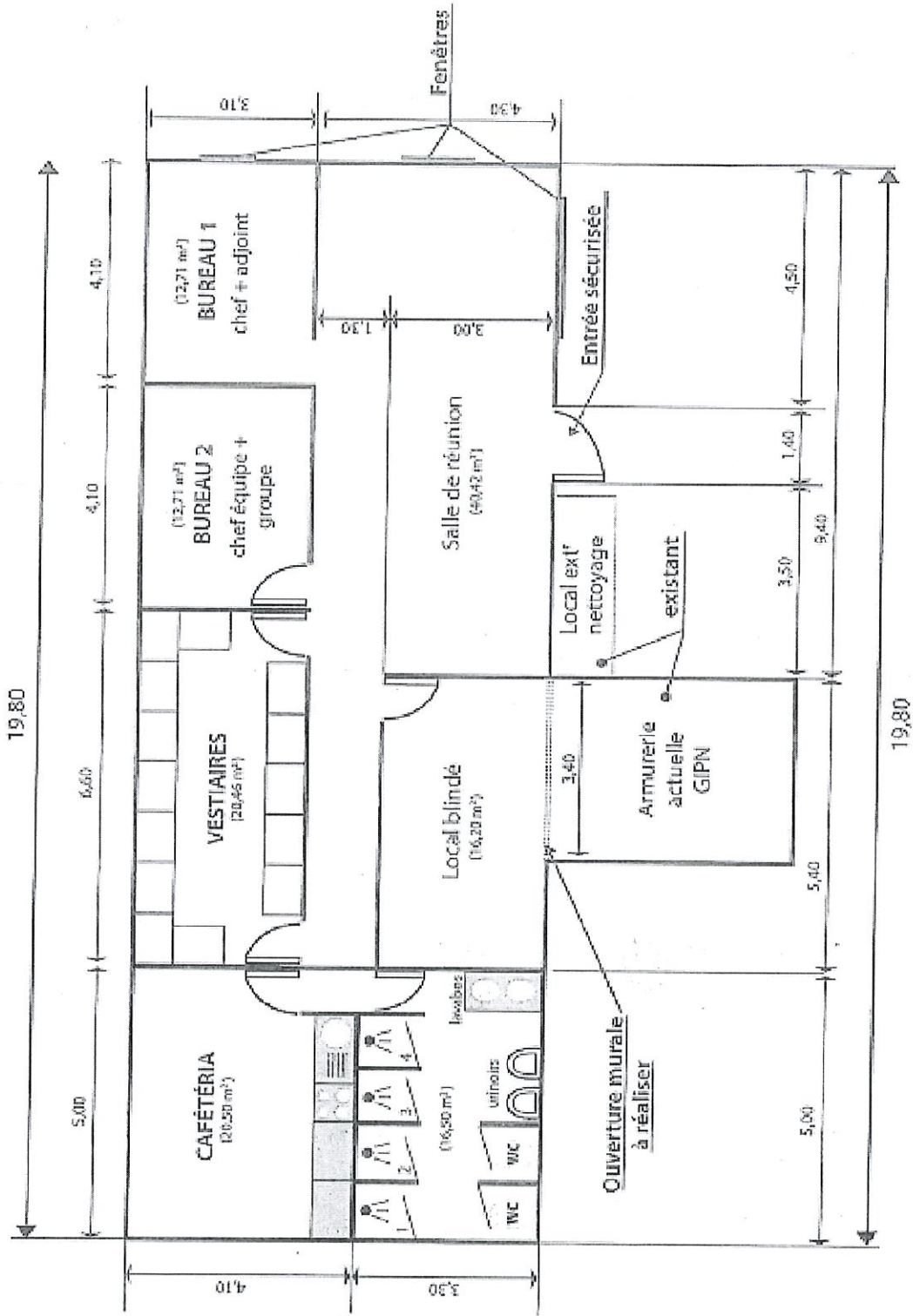


PLAN LOCAUX GIPN



Finalités

THEMATIQUE	SITUATION ACTUELLE	APRES TRAVAUX
BUREAUX	Un bureau à l'étage Un bureau au RDC (Armurerie)	Une seule entité installée sur un seul niveau et au rez-de-chaussée
	Toutes les activités de vie sont regroupées dans une pièce commune	Chaque activité dispose de nouveaux locaux : - Espace de vie ; - Vestiaires individuels ; - Salle de réunion ; - Salle de repos ; - Postes informatiques.
Sanitaire et vestiaire	Salle commune	Situation à venir : 2 bureaux distincts réservés à l'encadrement
	Les moyens sanitaires et les vestiaires sont mutualisés avec les autres services de la sécurité publique	Locaux et équipements dédiés aux fonctionnaires du GIPN
Cafétéria	Les fonctionnaires se changent et s'équipent dans un espace encombré et insuffisant	Mise en place d'un vestiaire comprenant des armoires individuelles et suffisamment d'espace pour que le groupe puisse s'équiper simultanément
	Insuffisance bloc sanitaire	Equipements suffisants des blocs sanitaires - 4 WC ; - 4 douches.
Salle de réunion	Espace de vie dans une pièce commune	Une cafétéria équipée générant une hygiène accrue
	Salle commune	- Salle de réunion avec plus d'espace et possibilité de projection mural par un vidéoprojecteur ; - Lieu dédié à la préparation de l'opération ; - Une discrétion renforcée.
Local Blindé	Actuellement inexistant	Le local blindé et l'armurerie ne font plus qu'un ; L'accès ne se fait que par l'intérieur des nouveaux locaux du GIPN ; Dorénavant l'équipement et l'armement seront disponibles immédiatement à l'ensemble du groupe.