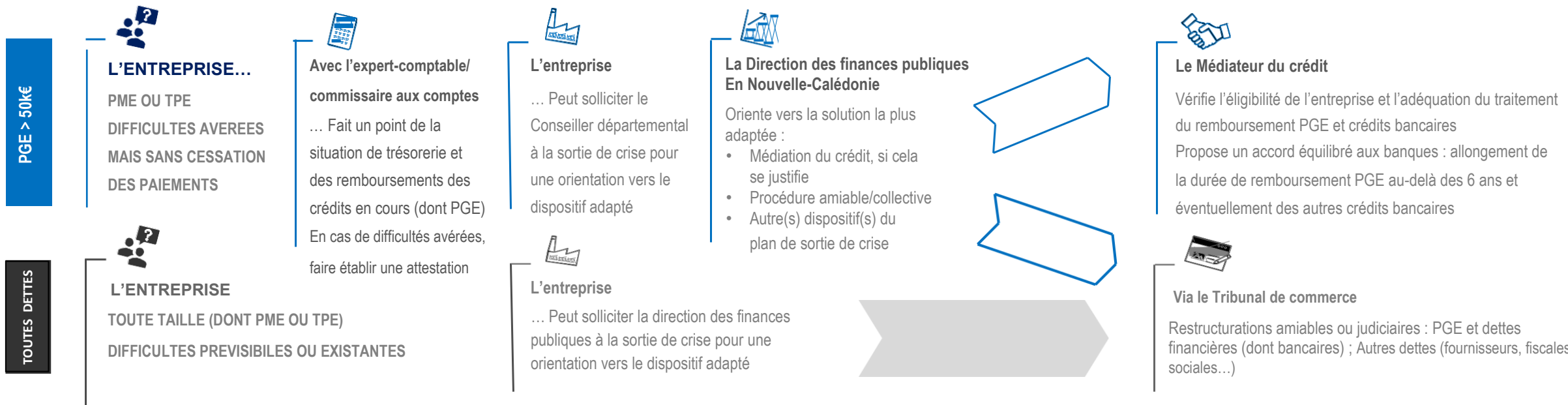


RESTRUCTURATION DES PRÊTS GARANTIS PAR L'ETAT (PGE)

dans le cadre de la Médiation du crédit aux entreprises



RESTRUCTURATION DES PRÊTS GARANTIS PAR L'ETAT (PGE) dans le cadre de la Médiation du crédit aux entreprises

Quelles entreprises concernées ?

- PME, TPE et professionnels indépendants (*)
- Bénéficiaire d'un ou plusieurs PGE, d'un montant total de moins de 50 000€ (au-dessus, via le Conseiller départemental à la sortie de crise)
- Ayant des difficultés avérées de trésorerie et de remboursement à venir de PGE, attestées par un expert-comptable ou commissaire aux comptes
- Pour lesquelles la restructuration du(des) PGE (et le cas échéant des autres crédits bancaires) constitue une solution de redressement
- Elle n'a pas déjà bénéficié de restructuration du(des) PGE

() toutes formes juridiques, y.c. les associations,
prévues par l'art.3 de l'arrêté du 23 mars 2020 sur les PGE*

Quels documents produire ?

- Attestation d'expert-comptable/commissaire aux comptes sur des difficultés avérées de trésorerie et de remboursement à venir de PGE ainsi que sur l'état de non-cessation de paiements
- Plan de trésorerie à 12 mois
- Etat des dettes fiscales et sociales
- Tout document attestant de la capacité de rebond (ex. carnet de commandes)

Au moins une des banques concernées constate que ce dossier est complet, avant envoi par l'entreprise à la Médiation du crédit

La réglementation bancaire européenne contraint les banques à déclarer en défaut les entreprises ne pouvant honorer leurs échéanciers de remboursement initiaux. La restructuration de PGE dans le cadre de la Médiation conduira l'entreprise à être classée en défaut, pour tous ses crédits auprès d'eux, par les établissements bancaires concernés, en application de la réglementation. Cela signifiera que l'entreprise aura davantage de difficulté à accéder ensuite pendant un certain temps (un an au minimum et potentiellement pendant tout ou partie de la durée du plan de restructuration) à de nouveaux financements auprès de ces établissements. Toutefois, ce classement en défaut ne sera connu que de la banque ou des banques dont la ou les créances auront été restructurées ; il ne sera connu d'aucun autre acteur commercial (ex : ni d'autres banques, ni des clients, ni des assureurs crédit). En revanche, si l'entreprise fait l'objet d'une notation FIBEN par la Banque de France, sa notation sera dégradée et connue des autres acteurs financiers. Par ailleurs, l'entreprise pourra continuer à accéder à des marchés publics, pourvu qu'elle ne soit pas en liquidation.